

Unser Leitbild

Wir kommunizieren offen und ehrlich!



...seit 2002 für Sie da

Unternehmen

Wir sind ein innovatives Unternehmen, das mit seinen Dienstleistungen am Puls der Zeit bleibt.

Teamarbeit

Wir arbeiten projektorientiert, bereichsübergreifend und kooperativ zusammen, weil wir davon überzeugt sind, dass so die individuellen Stärken/Fähigkeiten im Team optimal zum Tragen kommen!

Mitarbeiter

Wir setzen uns für ein angenehmes und kollegiales Arbeitsklima ein. Wir fördern und motivieren unsere Mitarbeitenden in menschlicher und fachlicher Hinsicht!

Qualität

Wir bieten eine hohe Qualität und einen erstklassigen und zuverlässigen Service!

Kunden

Kundenzufriedenheit hat höchste Priorität. Wir wollen unseren Kunden einen Mehrwert schaffen. Dies erreichen wir, indem wir bedürfnisorientierte Lösungen kreieren!

Umwelt

Wir tragen Sorge zur Umwelt, setzen ökologisch und ökonomisch sinnvolle Produkte ein, schonen unsere natürlichen Ressourcen und entsorgen fachgerecht!

Kontakt



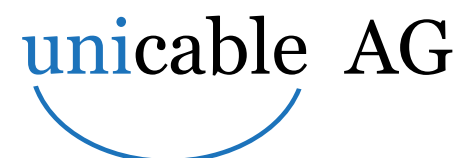
Simon Theiler

Geschäftsführer / Inhaber
simon.theiler@unicable.ch
+41 (0)79 659 69 79



Hardy Bissig

Stv. Geschäftsführer
hardy.bissig@unicable.ch
+41 (0)79 433 21 94



unicable AG | Riedweg 4, CH-8832 Wollerau/SZ
+41(0)43 844 44 33 | info@unicable.ch | www.unicable.ch

unicable AG Lichtwellenleitertechnik

- Individuell
- Innovativ
- Professionell



Wir sind
die Spezialisten für
Kommunikations-
Lösungen.

Bei uns sind Sie
in guten Händen!



Als Unternehmen in der Telekommunikationsbranche sind wir spezialisiert auf die Planung, Projektierung, Montage und Installation von Lichtwellenleiter – und CU-Anlagen, sowie deren Unterhalt.

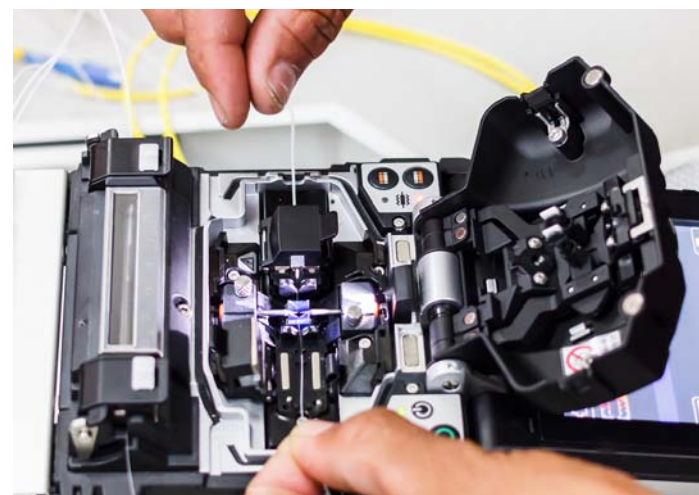
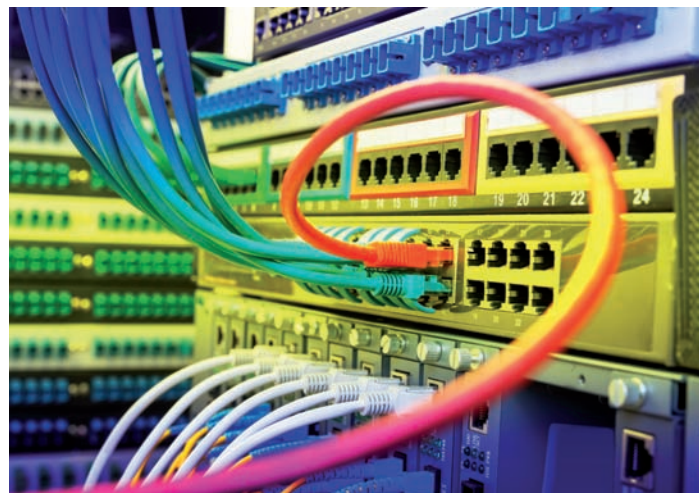
Auch im Engineering von aktiven Netzwerken (CWDM-, DWDM-, MPLS-, SDH-Systemen sowie LWL- seitig im HFC-Bereich sind wir stark.

Wir legen grössten Wert auf die Qualität unserer Leistungen und die Kompetenz unserer Mitarbeiterinnen und Mitarbeiter.

Die Zufriedenheit unserer Kundschaft (Partner) hat oberste Priorität.

Dank unserer langjährigen Erfahrung sind wir in der Lage, zukunftssichere Konzepte zu erarbeiten und diese termingerecht zu realisieren.

Unsere Stärken liegen in der Erarbeitung von massgeschneiderten **innovativen** Lösungen, der **individuellen** Beratung und der zuverlässigen **professionellen** Ausführung.



Engineering

- Beratung, Planung – und Projektierung
- Entwicklung und Erarbeitung von Konzepten/Studien
- Anlagendokumentation

Am Anfang steht der Dialog mit dem Kunden, die Abklärung der individuellen Bedürfnisse, die seriöse Analyse allfälliger bestehender Infrastrukturen und die technische und terminliche Planung und Projektierung.

Eine seriöse Planung und deren Dokumentation ist Voraussetzung für den Erfolg eines Projektes. Sei dies nun graphisch oder textlich, über GIS, AutoCAD, Cablescout oder Nedocs, wir können Ihnen alles bieten.

Wir garantieren höchste Qualität, durch das Erarbeiten von zukunftssicheren Konzepten und das Realisieren von massgeschneiderten Systemlösungen.

Montage

- Installation
- Messung und Wartung
- Reparaturen und Pikettdienst

Bei der Installation vor Ort überlassen wir nichts dem Zufall.

Unsere Montageteams sind bestens geschult, haben viel Erfahrung, auch mit komplexen Aufgaben, sind mit neuestem, modernem Equipment ausgerüstet, innovativ, flexibel und zuverlässig.

Die **unicable AG** bietet ihren Partnern für Reparaturen einen 24h Pikettdienst und dies während 365 Tagen im Jahr.

Datacenter

- Dienste
- Services
- Qualitätsmanagement

Wir sind Ihr Partner für die Installation und Integration von Core- und Netzwerkelementen wie CWDM-, DWDM-, MPLS-, SDH-Systemen.

Die **unicable AG** bietet nachhaltige Konzepte und Lösungen für Ihr Data Center.

Zur Sicherstellung der optimalen Verbindungsqualität bieten wir Qualitäts-Kontrollen inkl. Dokumentation sowie Fehlersuche.

unicable AG